

# Kommunens krisberedskap



tyresö kommun



# Agenda

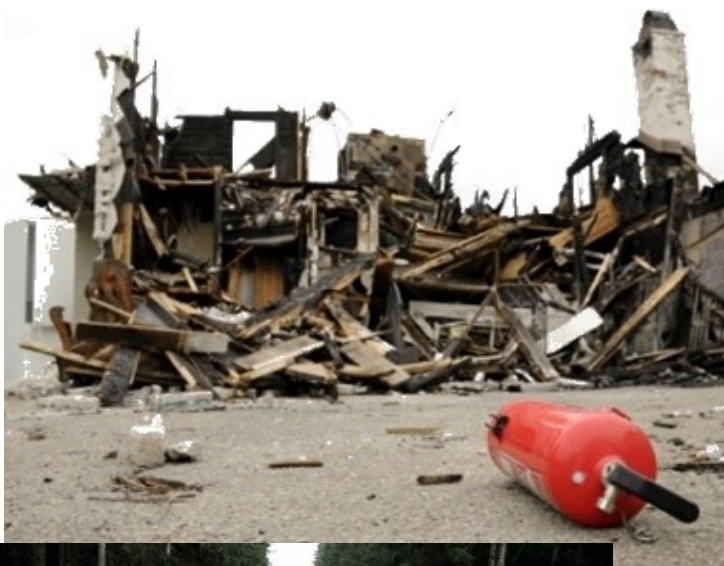
- Definitionen på kris, krig och gråzon
- Sveriges krisberedskap
- Samhällsviktig verksamhet
- Krisorganisationen i Tyresö kommun
- Stöd till kommuninnevånare
- FRG





# Definitionen av en kris

- En störning är en händelse som på ett avgörande sätt får negativ påverkan på kommunmedborgarna, anställda, ekonomi eller anseende.



# Sveriges krisberedskap

Samhällets krishanteringssystem bygger bl.a. på följande tre principer:

- ***Ansvarsprincipen***
- ***Likhetsprincipen***
- ***Närhetsprincipen***

Att verka förebyggande och ha beredskap för det oväntade – gäller oss alla

# Samhällsviktig verksamhet i kommunen

- Dricksvatten/livsmedelsförsörjning,
- Avlopp/avfallshantering,
- Energiförsörjning,
- Finansiella tjänster, handel,
- Barnomsorg och utbildning
- Infrastruktur/transporter,
- Hälsa – vård och omsorg,
- Information/kommunikation,
- Demokratiuppehållande funktioner
- Ordning/säkerhetsfunktioner.

# Stöd till kommuninnevånare



tyresö kommun



# Vem vill du vara vid en allvarlig störning?

- Myndigheter, regioner och kommuner har ett stort ansvar när vår säkerhet hotas, även företag och enskilda bidrar till vår beredskap.
- Om något allvarligt händer går hjälpen i första hand till de som bäst behöver den.
- Var en aktör du med! De flesta av oss måste klara oss själva i minst en vecka!
  - Hemberedskap – vatten, mat, mediciner, kommunikation, pengar, sanitet
  - Prata med grannar om hur ni kan bidra till er gemensamma beredskap
  - Tänk ut en plan för hur du kan klara en kris, testa den, öva!



# Trygghetspunkter – 10 st

Trygghetspunkterna ska fungera som plats där du kan få veta vad som gäller vid extraordinära händelser. De kan också utgöra ett stödcenter för viktiga kommunala funktioner vid allvarliga störningar/händelser som drabbar många invånare.

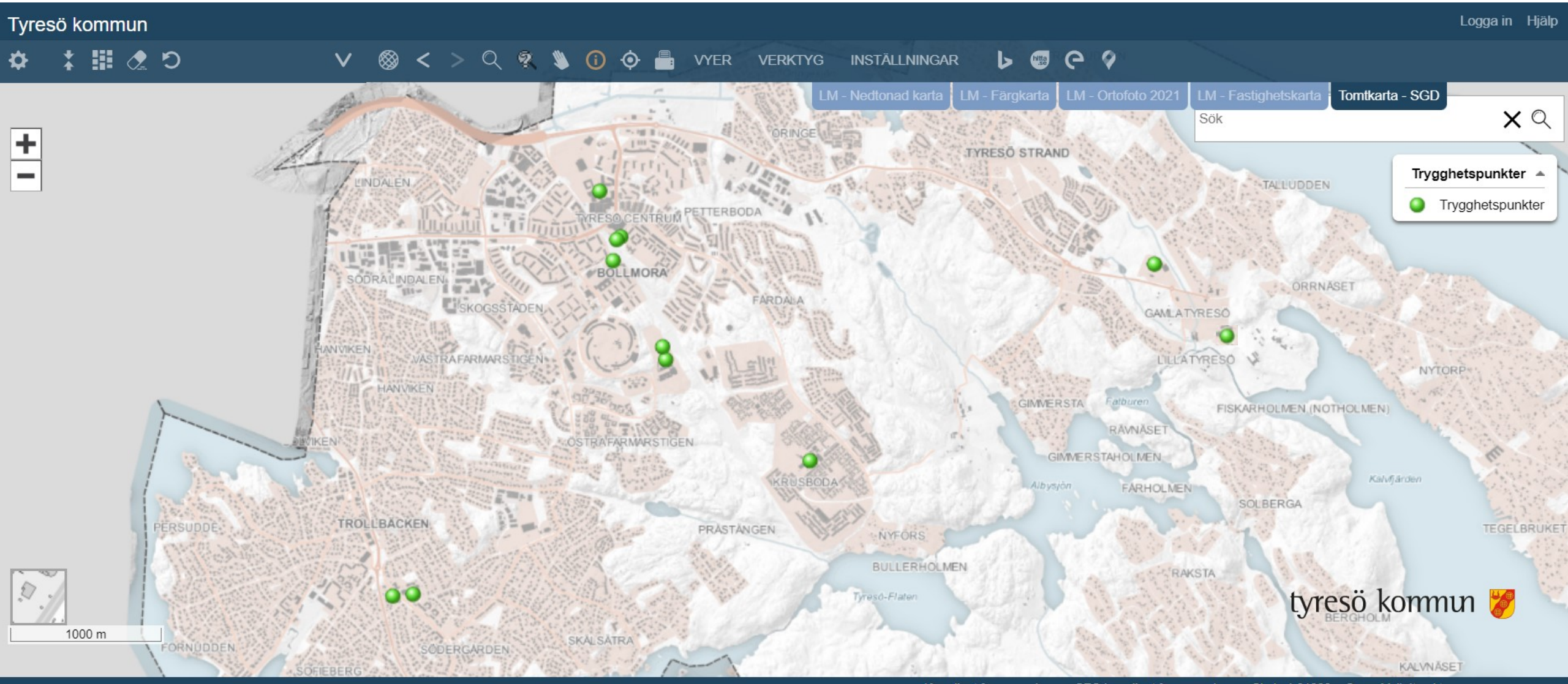
- Långvarigt värmeavbrott/elavbrott
- Långvarigt avbrott i telekommunikation
- Stora bränder
- attentat eller olyckor
- som uppsamlingsplats eller mottagningsplats vid storskalig utrymning/evakuering.



# Värmestugor - plan för kollektivt omhändertagande 4 st

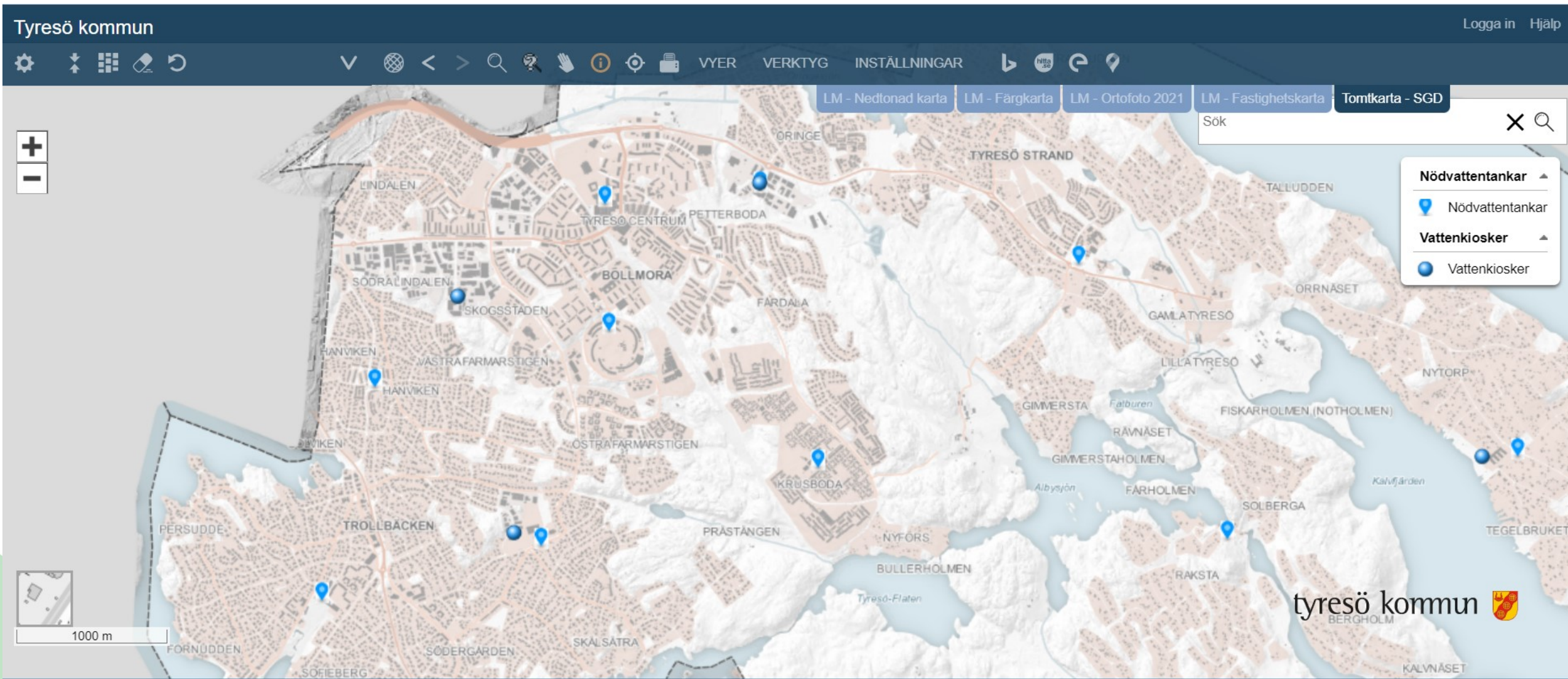
- Öppnas vid en **extraordinär händelse** t.ex. omfattande störningar eller avbrott i elförsörjningen
- Fyra skolor med förberedd reservkraft.
- Inte avsedda för långvarig vistelse

# Trygghetspunkterna - <https://karta.tyreso.se/spatialmap>





# Nödvattenplan – vid avbrott av dricksvatten

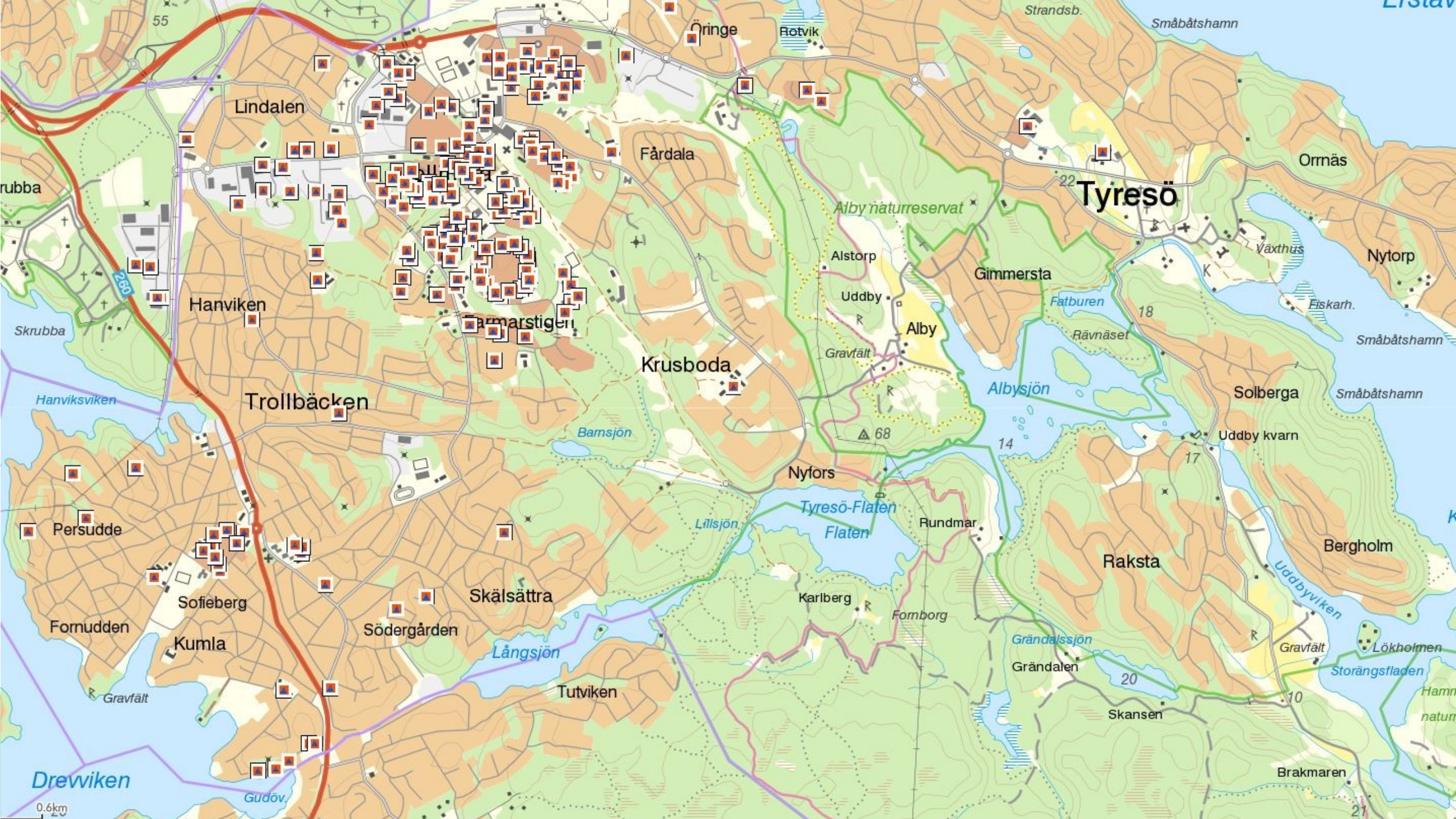


# Den stora frågan om skyddsrum



- Var finns de? <https://www.msb.se/sv/verktyg--tjanster/skyddsrumskarta/>
- MSB är ansvarig och beslutar när skyddsrum ska byggas eller rivas, inte kommunen. Ingen ersättning betalas ut för att bygga skyddsrum.
- 245 st skyddsrum fördelade på kommunala och privata fastighetsägare/företag
- Principen för var skyddsrum byggs vilar på en avvägning av sannolikhet/konsekvens = tätbebyggda områden har tätare mellan skyddsrummen – se nästa bild för kontext





55

Lindalen

Fårdala

Tyresö

Ornäs

Hanviken

Marstigen

Krusboda

Gimmersta

Trollbäcken

Bamsjön

Nyfors

Albysjön

Solberga

Persudde

Sofieberg

Skålsättra

Karlberg

Raksta

Fornudden

Kumla

Södergården

Tutviken

Fornborg

Grändalssjön

Drewiken

Gudöv

0.6km

Brakmaren

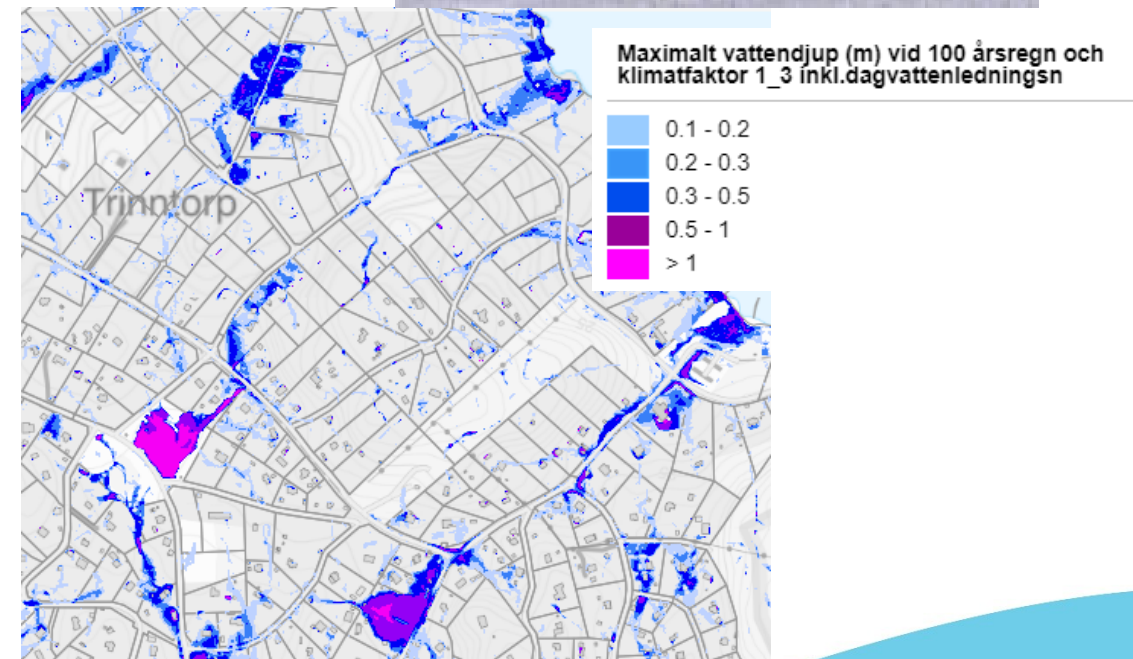
21



# Kommunikation till medborgare vid störning

- Primär kommunikationskanal är vår webbplats tyreso.se, kommunens egna sociala medier, Vklass (som når vårdnadshavare och elever i kommunal förskola, grundskola, gymnasium och vuxenutbildningen), intranät och affischering, beroende på händelse och målgrupp.
- Det finns beredskap för alternativa verktyg vid allvarigare händelser.
  - VMA (Hesa Fredrik), kommunen har ett direktnummer för att kunna begära VMA, kommunen har även tillgång till megafon som kan monteras på bil
  - Sveriges Radio P4 103,3 vid störningar och VMA men kommunen kan ta över sändningen på lokala Tyresöradion 91,4 för lokal info.

# Vad gör vi mer?



# Vad gör Frivilliga Resursgruppen?



- Frivilliga Resursgruppen kallas in när något extraordinärt hänt och de normala resurserna behöver förstärkas
- Även medmänskligt stöd till drabbade är en viktig arbetsuppgift för en FRG-medlem, exempelvis krisstöd





# Skyfall i Tyresö







Foto: Olaf Hökdar

## Varningen: Klimatkrisen kan slå hårt mot husägare

Mäklare: "Värdet kan minska drastiskt" • Så påverkar klimatrisker bostadsmarknaden.

### Översvämningrisk gör att hus måste rivras

Stugområdet får bli vätmark • 100 boende tvingas flytta.



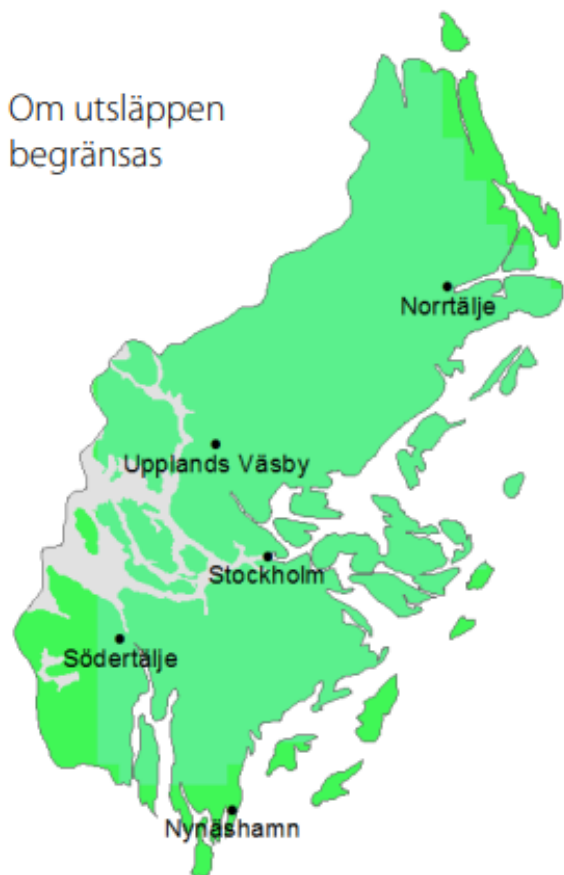
Foto: Anders Hansson

• **Grafik:** Så kommer klimatet förändras där du bor



## Nederbördsökning

Om utsläppen begränsas



SMHI



0 10 20 km

Om utsläppen ökar



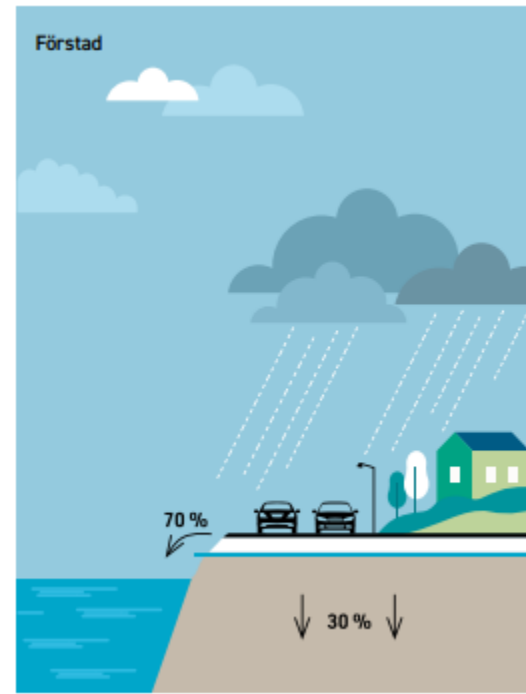
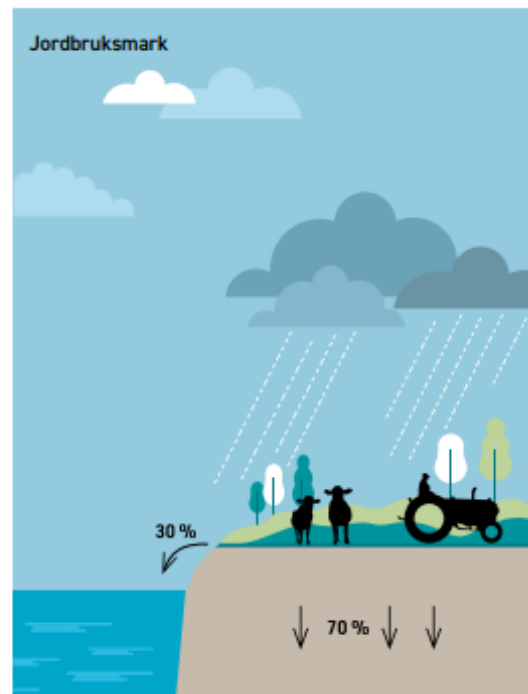
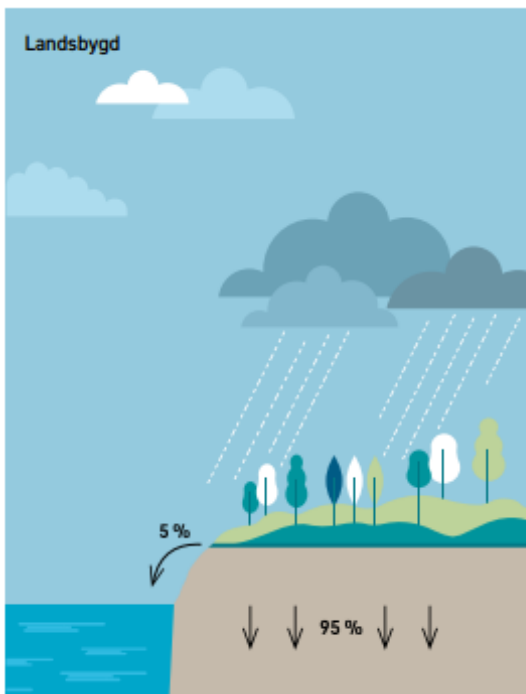
SMHI



0 10 20 km

SMHI:s beräkningar pekar på en ökning av årsmedelnederbörden på 20–30 procent i slutet av seklet, jämfört med normalperioden 1961–1990.

# Tätare bebyggelse



# Vad är ett skyfall?

- Definition enligt SMHI:  
Minst 50 mm/h eller minst 1 mm/min
- Vanligast i södra Sverige på em i juli
- >90 mm på ett dygn → höga flöden med risk för ras och översvämningar









Ledningsnätet är byggt för att klara normalt regn,  
då rinner vattnet undan som det ska.

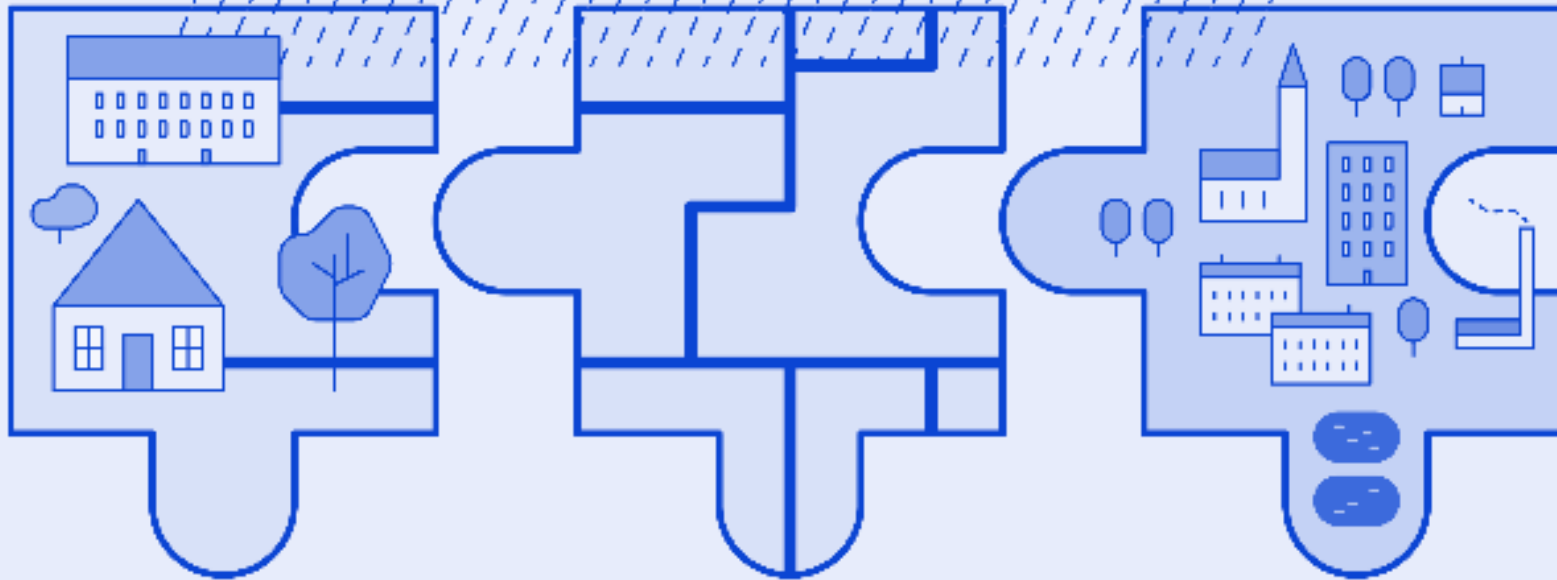


Vid kraftiga regn kommer mer vatten än vad ledningar  
är byggda för. När de blir fulla hittar vattnet andra vägar;  
det blir översvämning.



**Allas vatten, allas ansvar.**

Regnvatten känner inga gränser. Samma sak gäller ansvaret för att stärka skyfallsskyddet  
– det vilar på oss alla: fastighetsägare, kommuner och VA-organisationer.



Fastighetsägaren

VA-organisationen

Kommunen

# Skydda er själva

- Säkerställ att vattnet kan rinna bort från och förbi huset
- Koppla bort stuprör från ledningsnät och dränrör – koppla på gräsmatta
- Rensa brunnar, särskilt vid källartrappa eller garagednedfart
- Sätt tak över källartrappor
- Undvika inreda källare som inte är byggda för det
- Skaffa länsump



# Skydda er tillsammans

- Begränsa hårdgörandet av ytor
- Behåll träd
- Låt vatten bli stående i lågpunkter på tomten
- Regntunna eller stenkista



# Mer information

- [www.tyreso.se](http://www.tyreso.se)
  - Dagvatten (snart uppdaterad)
  - Översvämningsrisker och åtgärder
  - Webbkartan
- [MSB.se](http://MSB.se)
- [Krisinformation.se](http://Krisinformation.se)



